



Hakroniek



Woonzorgcomplex "Vita" te Rijen Bundeling van expertise

In het Brabantse Rijen wordt het woonzorgcomplex "Vita" gerealiseerd, één van de grotere werken in deze regio. Het in het centrum gelegen project bestaat uit een parkeergarage van 5900 m² die plaats biedt aan 138 auto's, 88 woningen, 6 groepswoonruimten en 2 zogenaamde "zotels" (zorghotels). Op de begane grond is 1410 m² gereserveerd voor commerciële ruimten die plaats moeten gaan bieden aan bijvoorbeeld horeca, kinderdagopvang en zorggerelateerde winkels. Op dit veelzijdige project zien we een krachtenbundeling van expertise, bestaande uit de Tilburgse aannemers Heerkens van Bavel Bouw BV (utiliteitsbouw) en Alphons Coolen Bouw BV (woningbouw).

Wij spraken met de heer Cees Bartels, projectleider van deze bouwcombinatie. De heer Bartels is na de HTS bouwkunde werkzaam geweest bij een constructief adviesbureau in Eindhoven en vervolgens al weer zo'n tien jaar met veel plezier in de aannemerij.

Daktuinen

De heer Bartels: "Opvallend in dit project is dat op de verschillende daken terrassen en daktuinen worden gecreëerd, 15 stuks totaal, deze zijn uitvoeringstechnisch nog een hele uitdaging. Er zijn veel hoogtewis-

selingen in het gebouw, wisselende beplanting en uiteenlopende functies, zoals recreatieve verblijfsruimtes met daarbij speeltuinen en een jeux-de-boules baan. Er zijn diverse zitelementen en gemetselde boom- en bloembakken. Daarnaast zorgen de tuinen ook voor opvang en afvoer van regenwater. Esthetisch dragen de tuinen bij aan de fraaie leefomgeving. Kortom, heel veel groen!"

Alligator-koppelingen

Ook heel veel Hakron-groen is terug te vinden op de bouwplaats. Onder meer AFI- en DFI-elementen, deuzels, COMAX-stekkenbakken, Betonribben, Kimblik en Alligator-koppelingen. Deze laatste wordt toegepast bij sommige boorpalen. De heer Bartels: "Op exact deze bouwlocatie stond het oude zorgcomplex, dat gebouwd is in de jaren 80. Dat was verouderd en daarom is deze gesloopt en vervangen door nieuwbouw. Er zitten nog 235 oorspronkelijke boorpalen in de grond. Op een ander niveau kwamen we nog eens een groot aantal, nog veel oudere, palen tegen. Deze palen, die zich op een nog dieper niveau bevonden dan de verwachte bestaande palen, zijn middels een bodemradar opgespoord. Vervolgens zijn de nieuwe te maken 584 stuks boorpalen gemaakt. De boorpalen



Inhoud

- *Konnektie- ankers en -einden nu ook KOMO-certificaat categorie 2!*
- *Jiggelo van Hakron-Terwa verwerkt vlechters*
- *Luchtdicht bouwen met CS ex- en interieurfolie*
- *innofiX ook de helpende hand op uw project?*
- *Certacon uw partner voor o.a Geveldraggers en Lateien*
- *Winnaars verloting bouwbeurs*
- *Beurzen najaar*



Hakron
voor betonconstructies en bekistingen

Zomer 2011





Bouwteam

zijn vanaf een hoger gelegen niveau geboord en vervolgens na ontgraving middels een hydraulische koppensneller gesneld. Bij sommige palen bleek, na gesneld te zijn, dat de vereiste verankeringslengte van de centrale staaf $\varnothing 32$ niet gehaald kon worden. Dit is opgelost door de KOMO-gecertificeerde Alligator-koppeling toe te passen"

Keldervloer

De keldervloer wordt in 4 fasen gemaakt en is dus gedilateerd. Waar de wapening doorloopt wordt het AFI-element voor stortnaden toegepast. Bij de blokdilatatie, die de vooraf gestorte poeren volgt, wordt het DFI-element toegepast. Het DFI is voorzien van HLD-deuvels 22 en voegenband Elaflex DNS 320. De hoekstukken van 90 graden worden prefab door Hakron aangele-



verd. Op het werk verzorgt een gecertificeerde medewerker van innofiX het maken van de stompe lassen die het voegenband in de lengte verbinden. Er is bij het DFI een T-2 voegenlijst toegepast, dit geeft de mogelijkheid om achteraf bijvoorbeeld een voegprofiel Deflex 446N over de voeg te boren.

Wijkfunctie

Begin 2013 zullen de bewoners, die nu tijdelijk zijn verhuisd naar een andere locatie in Dongen, weer terugkeren. Het complex zal een openbaar karakter krijgen, waardoor het gebouw ook multifunctioneel in gebruik kan zijn voor de hele buurt. Het is een aanwinst die wat betreft architectuur prima in de dorpsachtige omgeving past. Met oog voor detail en voorzien van moderne faciliteiten.

Aannemer: Bouwcombinatie Heerkens van Bavel - Alphons Coolen v.o.f, Tilburg
Opdrachtgever: Woonstichting Leystromen, Rijen
Architect: De Architecten Werkgroep Tilburg, Tilburg
Constructeur: Adviesbureau Markslag Beljaars BV, Tilburg

Technisch adviseurs Hakron,
rayon Zuid-Oost Gelderland
Midden- Oost Brabant /Limburg
e-mail: rayon4@hakron.nl



buitendienst:
Emille van Beekveld
06 – 23 75 11 95



binnendienst:
Edwin Olivier
0341 – 27 88 14

Volume

De afgelopen maanden, met name april en mei, gaven ons al het gevoel dat we volop in de zomermaanden beland waren. Een strakke blauwe hemel, brandgevaar en droogte vielen ons ten deel. Wat in Nederland deze maanden helaas ook opdroogt is het aantal grote projecten met stimulering van de overheid. De kantorenmarkt is uitgehold, nieuw te bouwen woningen staan op een laag pitje, gemeenten en de grote steden hebben flinke tekorten en moeten bezuinigen. Allemaal berichten die een remmende werking hebben op het bouwvolume. Een slechte zaak, want de bouwsector heeft juist behoefte aan bouwvolume en dus een overheid die grote projecten steunt en laat uitvoeren.

Overheid, lokaal en landelijk: de bouw is een motor van de economie! Deze sector is een prachtige tak van sport, in al haar facetten. Laat ons de komende maanden met elan en vol zelfvertrouwen onze bedrijfstak stimuleren met alle mogelijke middelen. Nu is het juiste moment om de motor aan te slingeren. De focus van de overheid moet liggen op meer bouwvolume.

Positieve stimulans is nodig om de economie weer in het spoor te krijgen. Daarbij moeten we niet alleen naar de overheid kijken. Op bescheiden wijze probeert ook Hakron een bijdrage te leveren aan werkgelegenheid, procesverbeteringen en kostenbesparingen, kortom de economie.

Zo heeft u op de Bouwbeurs kennis kunnen maken met Certacon. Deze jongste dochteronderneming beweegt zich in de markt van metselwerkondersteuning. Ook blijven wij noviteiten zoeken om uw werkzaamheden prettiger en sneller te laten verlopen. Een goed voorbeeld is de Jiggelo van Hakron-Terwa, het modulaire mallensysteem voor wapeningstaal. U leest meer over deze, en ander interessant nieuws in deze editie van de Hakroniek. Rest mij nog u een warme zomer toe te wensen, vergeet niet u in te smeren met voldoende volume zonnebrandcrème!



Henk van 't Slot
Directeur

Luchtdicht bouwen met CS folie

CS exterieurfolie

Nieuw in het productengamma van Hakron is CS exterieurfolie. Dit is een dichtingsfolie op basis van gesponnen vlies en polypropyleen. Het is wind- en slagregendicht en dampopen, voor afvoer van condensatievocht naar buiten. Wordt met name toegepast aan de buitenzijde bij kozijnen, buitengevelisolatie, betonnaden en voegen.

CS interieurfolie

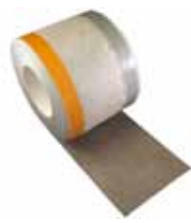
Nast de genoemde folie voor de buitenzijde is er ook een folie voor de binnenzijde leverbaar. Ook deze folie is op basis van gesponnen vlies en polypropyleen. Het is wind- en slagregendicht. Verschil met de exterieurvariant is dat deze folie dampdicht is. Wordt met name toegepast aan de binnenzijde bij kozijnen, buitengevelisolatie, betonnaden en voegen. De folie voorkomt indringen van water en waterdamp. Door de opvallende rode kleur ziet u direct dat u met de interieurvariant te maken heeft (exterieurfolie is wit).

Leveringsvormen

Standaard worden zowel CS interieurfolie als CS exterieurfolie geleverd met een butyltape

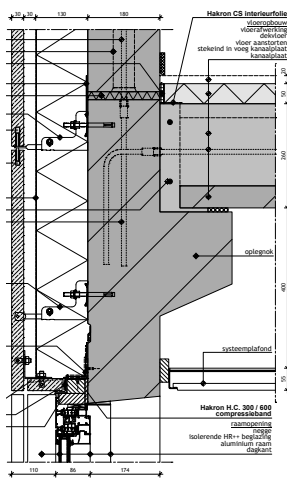


CS
interieurfolie



CS
exterieurfolie

(breedte 20 mm, dikte 1,5 mm) aan één zijde en dubbelzijdige kleefband (breedte 20 mm) aan de andere zijde. Beide op dezelfde zijde van de folie. Op aanvraag is het mogelijk de folie bijvoorbeeld te leveren zonder belijming, met één strook belijming of twee stroken butyltape. Standaardbreedte is 300, 500 en 750 mm, op aanvraag leverbaar in alle breedtes van 100 mm tot 1500 mm, oplopend met 10 mm. Bij zeer poreuze ondergronden wordt het gebruik van een primer geadviseerd.



Bouwdetails

CS exterieurfolie en CS interieurfolie zijn beide uitstekend toepasbaar bij luchtdicht bouwen. Hakron heeft hiervoor in samenwerking met Archidat een aantal praktijkgerichte bouwdetails opgesteld. Het betreft knooppunten voor woongebouwen, woning- en utiliteitsbouw. Deze details zijn te downloaden als DWG-, NDW-, DXF- en CTB-bestand en direct toepasbaar bijvoorbeeld in AutoCad of Allplan. Daarnaast zijn de details ook als PDF- en GIF-bestand te bekijken. De details zijn conform

bouwbesluit en de sinds 1 januari 2011 geldende EPC 0,6-norm voor energieprestaties. Ook diverse oplossingen van Hakron-Terwa (prefab-beton-industrie) en Certacon (o.a. geveldragers en lateien) zijn opgenomen in de knooppunten. Kijk op www.hakron.nl of www.bouwcad-online.nl voor deze Hakron-bouwdetails.

Alligator ijzersterke KOMO-ge- certificeerde verbinding

Hakron biedt met de Alligator mechanische koppeling een uitstekende oplossing voor het verbinden van wapening. Het product is uitgebreid getest en voorzien van een KOMO-certificaat, nr K21098/08. Toepasbaar voor wapening met een diameter van \varnothing 10 tot en met \varnothing 40 mm. Voor de montage van de Alligators is geen voorbehandeling van het wapeningsstaal nodig. De gebruiker hoeft alleen de speciale breekbouten aan te draaien met behulp van normaal gereedschap (luchtsleutel in alle gevallen aanbevolen, en voor het aandraaien van M20 bouten noodzakelijk). Wanneer het vooraf bepaalde aandraaimoment is bereikt en de tapse uiteinden van de breekbouten zich voldoende in de het wapeningsstaal hebben vastgezet, breken de koppen van de breekbouten af en is de verbinding klaar. De mechanische koppelingen zijn geschikt voor zowel nieuwbouw als herstel- en reparatiewerkzaamheden.



innofiX

montage en applicatie

Diverse Hakron-producten kunnen wij in samenwerking met innofiX op de bouwplaats voor u monteren of aanbrengen.

Wij verzorgen voor u onder meer:

- waterdicht maken van kelders
- montage en lassen van voegenbanden
- montage van verloren bekistingssystemen
- montage zwelbanden, kimklikken en injectieslangen
- betoninjectie en betonreparatie
- inlijmen van wapeningstaven

De afgelopen periode heeft u ons onder meer kunnen aantreffen op onderstaande projecten.

- Huybregts Relou B.V., nieuwbouw kantoor Prof. Dr. Dorgelolaan in Eindhoven
- Breda Bouw B.V., appartementen Grand Arc, Anne Frankplein Rijen,
- BC Smeets Groep/ Huybregts Relou v.o.f., Poort

van Limburg in Weert

- BVR Bouw Roosendaal, studentenhuisvesting Balthezar van de Polweg in Delft
- Huybregts Relou B.V., Renovatie zorgflat Zorg en Doen in Breda
- Heijmans Woningbouw Assen, European Florakade in Groningen
- Bouwbedrijf Hazenberg B.V., Huize Lidvina in Schijndel

Aanbrengen Flexproof
Foto: Dhr. Stefan Harks

Wilt u meer weten over de mogelijkheden van innofiX dienstverlening op uw project? Stuur dan een e-mail naar verkoop@innofix.eu of bel 0341 -27 88 80.



Doorkoppelsysteem KOMO-certificaat categorie 1 en 2 !

Het meest omvattende KOMO-gecertificeerde doorkoppelsysteem in de markt.



Onlangs heeft Hakron samen met fabrikant Terwa een belangrijke uitbreiding van de KOMO-certificering voor het Konnektie-systeem bereikt. Hiermee voldoet het Konnektie-systeem ook aan de eisen bij *dynamische belastingen* volgens de BRL 0504.

Het Konnektie-systeem bestaat standaard uit een Konnektie-anker type PSA en een Konnektie-eind type TSE / PSE. Het type TSE wordt gestuikt en is in combinatie met het PSA-anker gecertificeerd op categorie 1 en 2 in de diameters $\phi 12$ t/m $\phi 32$ mm. Hierbij is geen verlies in doorsnede en kan men dus dunnere gains toepassen. Naast het type TSE is ook het PSE Konnektie-eind leverbaar met een opgeperste bus met draadeind. Ook dit type is gecertificeerd in combinatie met het PSA-anker op categorie 1 in de diameters $\phi 12$ t/m $\phi 40$ mm. Met dit type Konnektie-eind kan snel worden ingespeeld op afwijkende maten. Het Konnektie-systeem is bruikbaar voor trek-, druk- en dwarskrachttoepassingen en kan tevens als hijsvoorziening worden toegepast.

Komo-certificaat K21098/09

Categorie 1:

overwegend statisch belaste constructies. Hiermee wordt bedoeld; (onderdelen van) gebouwen; kolommen, dragers, en dergelijke.



- Konnektie-ankers PSA EV en TV $\phi 12$ mm t/m 40 mm
- Konnektie-einden TSE $\phi 12$ mm t/m 32 mm
- Konnektie-einden PSE EV $\phi 12$ mm t/m 40 mm
- Konnektie-ankers bus-bus (PSAD) EV en TV $\phi 12$ mm t/m 25 mm
- ALC koppelingen $\phi 12$ mm t/m 40 mm

Komo-certificaat K62602/01

Categorie 2:

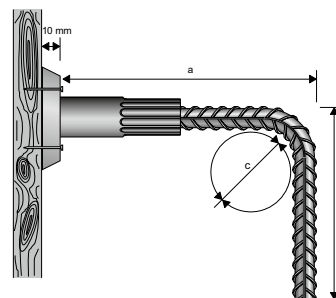
overwegend dynamisch belaste constructies. *Als enige in Nederland gecertificeerd tot en met $\phi 32$ mm!*

Hiermee wordt bedoeld; (onderdelen van) bruggen, dragers, en dergelijke welke aan een sterke wisselende belasting worden blootgesteld.



- Konnektie-ankers PSA EV en TV: $\phi 12$ t/m 32 mm
- Konnektie-einden TSE - $\phi 12$ mm t/m 32 mm

einden snel voor u leveren. Bij buigen dient de a-maat te worden opgegeven. Hierbij dient rekening te worden gehouden met eventuele spijkerplaatdikte, dekking en overige wapeningsdiameters die in de weg zouden kunnen zitten. Indien gewenst kunnen wij ook de b-maat op maat knippen. Deze dient bij bestelling opgegeven te worden.



Bij het buigen van ankers en einden geldt om technische redenen een minimale lengte voor maat a!

Buigen van ankers

type	a minimaal	c buigdoorn
$\phi 12$ /M16:	140 mm	60 mm
$\phi 16$ /M20	165 mm	80 mm
$\phi 20$ /M24	195 mm	100 mm
$\phi 25$ /M30	255 mm	125 mm
$\phi 32$ /M42	300 mm	160 mm
$\phi 40$ /M48	400 mm	200 mm

Buigen van einden

type	a minimaal	c buigdoorn
$\phi 12$ /M16:	135 mm	60 mm
$\phi 16$ /M20	150 mm	80 mm
$\phi 20$ /M24	175 mm	100 mm
$\phi 25$ /M30	255 mm	125 mm
$\phi 32$ /M42	280 mm	160 mm
$\phi 40$ /M48	400 mm	200 mm

Nog meer mogelijkheden

Naast de standaard Konnektie-ankers en -einden is er nog veel meer mogelijk. Denkt u aan uitvoeringen met RVS bus, Konnektie-ankers met aan beide zijden een opgeperste bus (type PSAD), of aan beide zijden meterische draad (type TSED). Voor het snel in serie positioneren van ankers is het Smallmax-montageblik een ideale oplossing. Vragen over het Konnektie-systeem? Onze technisch adviseurs geven u graag een deskundig advies voor uw situatie! Uitgebreide technische documentatie en 3-D CAD producttekeningen zijn op aanvraag beschikbaar.

Nieuwe softwareservice

Meer informatie op www.hakron.nl



Dwarskrachten op COMAX-stekkenbakken volgens Eurocode 2



Boutankers en Golfankers voor bevestigingen volgens CUR 25



Hijsankers in beton volgens Haeussler-formules

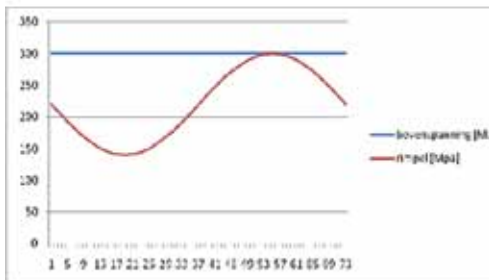
Heeft u vragen over bovenstaande rekenprogramma's? Onze afdeling Techniek helpt u graag!

SN-curve

Voor ons doorkoppelsysteem is een SN-curve bepaald, waarbij is vastgesteld dat deze voldoet aan 300 MPa, met een spanningsrimpel van maar liefst 80 MPa!

Geknipt en gebogen leveren mogelijk!

Wij kunnen gebogen of geknipte ankers en



Meer weten?

Neem contact op met onze afdeling Techniek: e-mail: techniek@hakron.nl



ir. Rob Cornelis
senior enigneer
Tel. 0341 - 27 88 44



Wesley Landkoer
technisch adviseur
Tel. 0341 - 27 88 42

Jiggelo

verwent vlechters

Veel prefab-betonfabrieken hebben een eigen vlecht-afdeling. Hakron-Terwa introduceert hiervoor nu de Jiggelo®. Dit is een prefabricatiesysteem waarmee wapeningscomponenten op een gestructureerde, ergonomische manier én met een hoge nauwkeurigheid gemaakt worden. Een innovatief koppelingssysteem zorgt ervoor dat de mallen in enkele minuten te hermodellieren zijn zodat ze keer op keer in te zetten zijn bij het maken van zowel eenvoudige als complexe componenten.

Vakwerk

Met behulp van de Jiggelo® levert u vakwerk: hoge kwaliteit wapeningselementen met een nauwkeurige maatvoering. Door het gepatenteerde malsysteem blijven de losse wapeningsstaven op hun plek zonder extra hulpmiddelen en worden ze pas verbonden als alle staven gepositioneerd zijn. Systematische en accurate positionering van het staal wordt gewaarborgd door geïntegreerde en universele afstandhouders. Dit leidt tot: rechte lijnen, exacte hoeken, een gelijkmatig gridpatroon, perfecte maaswijdtes en lage toleranties.

Kwaliteitscontrole

Kwaliteitscontrole van prefab-wapeningselementen wordt eenvoudiger, doordat de Jiggelo® het frame- en referentiekader is voor het betonstaal dat erop gepositioneerd is.

Tijd- en kostenbesparing

De Jiggelo® is snel en eenvoudig op te bouwen en aan te passen. Hierdoor heeft u altijd de juiste mal in huis. Dit bespaart tijd, materiaal en kosten. De Jiggelo® werkmethode is eenvoudig te implementeren omdat het principe eenvoudig en voor elk project hetzelfde is. Hierdoor is een duidelijke tijdsroostering mogelijk. Door de gestructureerde werkwijze kan zowel de ervaren als onervaren vlechter snel met de Jiggelo werken. U kunt dus meteen profiteren van de voordelen van de Jiggelo®. Dit maakt de Jiggelo® tot een investering die zich snel op meerdere fronten terugverdient.



Arbo-vriendelijk

De Jiggelo® verbetert de arbeidsomstandigheden van betonstaalvlechters. De vlechter kan de losse staven positioneren voordat deze verbonden worden. De Jiggelo® houdt het staal in de juiste positie en hoek. Dit kan ook op hoogte zodat de bewegingsvrijheid en werkhouding van de vlechter wordt verbeterd.

Samengevat biedt de Jiggelo® :

- Altijd de juiste mal binnen handbereik
- De mogelijkheid onervaren werknemers in te zetten zonder verlies van tijd en kwaliteit
- Een substantiële tijdsbesparing voor zowel uitvoerders als ontwerpers en planners
- Een systematische methode voor het assembleren van betonstaal
- Gewaarborgde maatvoering en kwaliteitscontrole
- Grotere besparingen bij complexer werk
- Verbeterde werkhouding en meer bewegingsvrijheid voor de vlechter
- Geen extra medewerker nodig die het materiaal positioneert tijdens het verbinden
- Vrije keuze in bindmethode: onder andere CO2 lassen, binddraad, zakbinders, handclip, automatische bindmiddelen of een combinatie hiervan.



Overtuig uzelf

Met eigen ogen waarnemen wat de Jiggelo voor u kan betekenen? Kom dan eind september naar de stand van Hakron-Terwa op de beurs Beton Vakdagen in Gorinchem, wij geven u graag een demonstratie! Wilt u nu meteen meer informatie? Wij komen graag naar u toe voor een persoonlijk advies op maat! Ook is gratis documentatie op aanvraag beschikbaar.

Voor meer informatie



Ronald Rijkeboer
binnendienst
Tel. 0341 - 27 88 30
verkoop@hakronterwa.nl



Karel van den Borne
account manager
Tel. 06 - 51 91 61 67
k.vd.borne@hakronterwa.nl

Meer informatie over het uitgebreide productengamma van Hakron-Terwa treft u aan in catalogus HT10. Enkele voorbeelden zijn: schroefhuizen, boutankers, T-slotankers en het 2D transportsysteem. We sturen prefab betonfabrikanten en voorschrijvende bureaus graag een gratis exemplaar toe. Bel (0341) 27 88 30 of fax (0341) 27 88 35.

U kunt de catalogus HT10 natuurlijk ook downloaden als PDF op onze website www.hakronterwa.nl

Uw partner in bouwen

Certacon opereert in de markt van metselwerkondersteuning (lateien en geveldragers), borstweringsteunen, randbekistingen en klein ankerwerk. Kort samengevat: uw partner voor alles wat aan een gebouw bevestigd moet worden.

Onder de naam Certacon (betekenis betrouwbare constructies; een samentrekking van het Latijnse woord Certa, wat betrouwbaar betekent, en con van constructies) worden de activiteiten gecoördineerd. Wij verzorgen het ontwerp, de calculatie, de technische berekeningen, ruime technische ondersteuning, en de productie van deze hoogwaardige producten. Deze werkzaamheden worden uitgevoerd door een vakkundige groep engineers. Allen met een ruime ervaring op het gebied van de genoemde producten en een bouwkundige opleiding. Onze mensen hebben verschillende specialismen zoals werkvoorbereiding, constructie, productontwikkeling (octrooihouders) en bedrijfsleiding.

Dochteronderneming Hakron

Certacon is een dochteronderneming van Hakron Nunspeet B.V. Pascal van Herk, commercieel directeur van Hakron licht toe: "Hakron is al meer dan veertig jaar een vertrouwde naam in de (beton)bouw. Inmiddels bestaan wij uit een aantal bedrijven die vanaf het eerste ontwerp tot aan de montage op de bouwplaats een bijdrage kunnen leveren. Certacon is daarbij een zelfstandig bedrijf binnen Hakron. Vanuit de locatie Voltweg 6 te Nunspeet bedient Certacon de Nederlandse en Belgische markt. De dagelijkse leiding is in handen van ing. Wouter ten Caat, hierbij wordt hij ondersteund door het directieteam van Hakron."

Constructieve ondersteuning

Certacon streeft naar een partnerschap met haar relaties, waardoor de engineeringafdeling al in een vroegtijdig stadium aanschuift bij de werkvoorbereiding/calculatieafdeling. Denkt u hierbij bijvoorbeeld aan inschrijving op de aan-

bestedingsmarkt of in een bouwteam of bij een eigen ontwikkeling. Zo kan in samenspraak met de hoofdconstructeur, vroegtijdig overdimensionering op de tekening en constructiefouten worden geëlimineerd. Soms zijn slimmere engineeringkeuzes toepasbaar, waardoor kostenbesparingen mogelijk zijn.

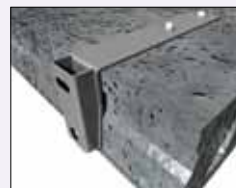
Certacon kan bepaalde klantspecifieke producten voor u op voorraad leggen om zo een snelle levering te waarborgen. Ook kan onze engineer op locatie de geveldragers en lateien constructief uitwerken en hierdoor in een kort tijdsbestek, in samenwerking met uw werkvoorbereider, het project definitief maken. Uw werkvoorbereider bepaalt hoe en waar de werkvoorbereiding moet worden verricht. Wilt u de geveldragers ingetekend zien in uw plattegronden, gevels, details of misschien de tekeningen van de staalconstructie? Of wilt u dat de werkvoorbereiding gedaan wordt op locatie of BIM-model? Er is in overleg veel mogelijk. Onze doelstelling is dat het partnerschap uiteindelijk leidt tot een optimaal resultaat voor alle partijen!

Documentatie

Er is een gratis brochure beschikbaar, het toont een greep uit onze productrange en geeft een klein inzicht van onze mogelijkheden. De brochure wordt u op aanvraag toegezonden en is ook op www.certacon.nl als pdf te downloaden.

In de praktijk

Graag laten wij u in de praktijk zien wat wij voor u kunnen betekenen. Heeft u vragen of wilt u een geheel vrijblijvende afspraak met ons maken? Neem dan contact met ons op, wij geven u graag een toelichting op maat!



Vloerbeugel



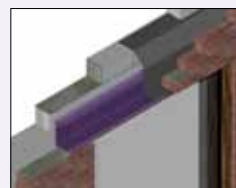
3D2 Geveldrager



Randbekisting



Borstweringsteun



Latei



ing. Wouter ten Caat

Certacon
constructieve ondersteuning

Contactgegevens
Certacon B.V.
Voltweg 6
8071 CZ Nunspeet
T: 0341- 27 88 70
F: 0341- 27 88 79
E: info@certacon.nl
I: www.certacon.nl



NH Conference Centre Sparrenhorst

Boek nu en ontvang 10% korting in het restaurant of op een meeting!!

NH Conference Centre Sparrenhorst behoort sinds 2008 tot de Spaanse hotelketen NH Hoteles. Deze keten behoort tot de top van hotelketens in Europa en heeft de ambitie om 1 van de meest maatschappelijk verantwoorde bedrijven te zijn in de toeristische sector. Mede door recente samenvoeging met Hesperia heeft de keten nu meer dan 60.500 kamers & meer dan 2.500 zalen in 25 landen. De meeste hotels bevinden zich in Europa. NH Hoteles beschikt over 3, 4 en 5-sterren hotels met de meest moderne en comfortabele faciliteiten voor de zakelijke reiziger. De zakelijke en toeristische gasten ervaren in alle NH hotels ter wereld onze "oog voor detail" door de persoonlijke aandacht en service.

NH Conference Centre Sparrenhorst

NH Conference Centre Sparrenhorst is een modern en eigentijds viersterrenhotel dat een aangenaam contrast vormt met zijn natuurlijke

omgeving. Het hotel is gelegen te midden van de Veluwe, één van de mooiste natuurgebieden van ons land met haar prachtige bossen en weidse heidegronden. Gunstig gelegen nabij de snelweg, beschikt het hotel over 250 gratis parkeerplaatsen en over een gratis pendelbus van en naar het NS station Nunspeet (reserveren vereist). Ongeacht of u komt voor zaken of plezier, NH Conference Centre Sparrenhorst staat garant voor een inspirerende omgeving te midden van al dit natuurschoon. Het hotel beschikt over 117 hotelkamers en 20 multifunctionele conferentiezalen waaronder een auditorium, welke uitgerust is met geavanceerde technische voorzieningen. Daarnaast beschikt het hotel over twee restaurants, een Grand Café en de gezellige Marilyn's bar. Alle gasten mogen gratis gebruik maken van het verwarmde binnenzwembad, de sauna en fitnessruimtes. NH Conference Centre Sparrenhorst is uitgegroeid

tot een 'place-to-be', een creatieve broedplaats voor nieuwe ideeën en een 'hotspot' voor de uitwisseling van kennis. NH Conference Centre Sparrenhorst bieden uitgebreide en onconventionele mogelijkheden op het gebied van conferenties, seminars, meetings, trainingen, opleidingen en zakelijke bijeenkomsten, met één alles overkoepelend keurmerk: viersterren verzorging!

Wij informeren u graag persoonlijk over de mogelijkheden van conferenties, seminars, meetings, trainingen, opleidingen en zakelijke bijeenkomsten.

Boek nu voor 31 december 2011 onder actiecode HAKRON2011 en ontvang maar liefst 10% korting in ons Restaurant of op een meeting in NH Conference Centre Sparrenhorst!

** Deze actie is niet geldig in combinatie met andere acties of (speciale) prijsafspraken

NH Conference Centre Sparrenhorst
Epenweg 46,
8072 DB Nunspeet
mtngs.nhsparrenhorst@nh-hotels.com
T: (0) 341 255911

Deelname Bouwbeurs succesvol

Hakron kijkt terug op een uiterst succesvolle deelname aan de Internationale Bouwbeurs in Utrecht. Bezoekers van de Hakron-stand toonden veel interesse in de noviteiten zoals EkoKist EPS-fundering, Deuvelstrip Ponswapening en het onlangs opgestarte Certacon. De boeken met Archidat-bouwdetails, waar Hakron ook aan meewerkte, waren veel gevraagd en de voorraad was dan ook snel op. Wij bedanken iedereen die de moeite heeft genomen om een kijkje te nemen op onze stand. Gemist?

In het najaar treft u Hakron weer aan op een aantal vakbeurzen (zie achterpagina van deze Hakroniek). Graag tot ziens!



Winnaars Bouwbeurs-verloting Hakron

Bezoekers aan de Hakron-stand konden deelnemen aan een verloting, en daar is massaal gebruik van gemaakt. Door verschillende bedrijven zijn leuke prijzen beschikbaar gesteld, zoals slagroomtaarten door bakkerij Van Dongen, hotelovernachtingen door NH Sparrenhorst / NH Amersfoort en sauna-arrangementen door de Veluwe Bron uit Emst. Een mooie vorm van regionale samenwerking.

Op dinsdag 8 maart is door notaris mr. Dick Timmerman van Het Notarieel uit Zwolle de trekking verricht van de "Hakron Bouwbeurs-verloting 2011". De heer Timmerman verrichtte de trekking in bijzijn van Christian van 't Slot (financieel directeur Hakron) en Gert-Jan Renes (pr/communicatie Hakron). Uit de vele honderden deelnemers zijn in totaal 28 prijswinnaars getrokken. De hoofdprijs, een fiets van Van

Helden Relatiegeschenken, is gewonnen door de heer Cees Bartels van aannemer Alphons Coolen. De fiets werd aan de heer Bartels uitgereikt door Emille van Beekveld, technisch adviseur buitendienst in de regio Midden-/Oost Brabant en Limburg.

De volledige lijst met winnaars staat op www.hakron.nl vermeld.



de trekking links G.J. Renes
rechts mr. D. Timmerman



Dhr. Bartels (links)
ontvangt de fiets van
Emille van Beekveld



Dhr. Van Rooij,
Van Straten Bouw en
Vastgoed



Dhr. Geerts,
Bouwbedrijf
Gebr. Van Gisbergen



Dhr. De Wit,
Calculatiebureau
Vlaardingen BV

Met dank aan:



www.vanhelden.nl



www.nh-hotels.com



www.bakkerijvandongen.nl



www.veluwebron.nl



www.hetnotarieel.nl



Age en Inge van Amerongen

foto: Reyn Schuurman, Slotstadnieuws.nl

Koninklijke onderscheiding

Age van Amerongen is al 33 jaar werkzaam in de buitendienst bij Hakron, met name in de regio Midden-Nederland. Naast deze drukke werkzaamheden is hij ook al bijna 30 jaar actief voor de vrijwillige brandweer van de gemeente Zeist. Voor zijn jarenlange inzet bij de brandweer is Age begin dit jaar benoemd tot Lid in de Orde van Oranje-Nassau. Uit handen van burgemeester Janssen ontving hij de bijbehorende versierselen. En daar zijn wij bij Hakron best een beetje trots op, Age gefeliciteerd!

Nieuwe medewerkers en jubilarissen



Erwin Johanna Gerrit-Jan Tim Gerrit Benne

Hakron kijkt met vertrouwen naar de toekomst, ook in deze economisch mindere tijden. In de eerste helft van 2011 hebben wij mede daarom twee nieuwe medewerkers mogen begroeten. In ons magazijn en productieafdeling zijn **Johanna van der Veen** en **Erwin van Ingen** sinds dit voorjaar toegevoegd aan het team.

Naast deze nieuwkomers zijn er ook weer een aantal jubilarissen: **Gerrit Fidder** (magazijnmedewerker) en **Tim Godwin** (technisch adviseur binnendienst/export) beide 10 jaar en **Benne Gort** (boekhouding) alweer 15 jaar. **Gerrit-Jan Bonenberg** was op 9 juni zelfs al 30 jaar bij Hakron. Gezamenlijk bouwen wij verder aan een nog sterker Hakron-team!

Nieuwe documentatie



Catalogus 11 Deze geeft u een actueel overzicht van ons uitgebreide productengamma. In de catalogus nieuw opgenomen producten en aanpassingen op bestaande producten. Deze basis-documentatie mag niet ontbreken op uw bouwproject of kantoor!



HLD dwarskrachtdeuvels HLD is een enkelvoudige roestvrijstalen deuvel. Er zijn twee bijbehorende typen glijbuizen leverbaar, de ronde HLD-glijbuis en de rechthoekige HLD-Q-glijbuis. In de documentatie zijn ook belastingtabellen opgenomen.



Deuvelstrip Ponswapening, dé ideale oplossing bij zwaar belaste vlakke vloeren. Hiermee kan zonder kolomplaat worden geconstrueerd. De straalsgewijs aangebrachte ponswapening voorkomt een doorponskegel en leidt de krachten verder de kolom in. Onze afdeling Techniek verzorgt maatberekeningen op basis van VBC 1995 en Eurocode 2.

U kunt catalogus 11 en diverse productbladen downloaden op www.hakron.nl als PDF-bestand.

Hakron feliciteert Tielbeke Logistiek!



Duurzaam ondernemen staat hoog in het vaandel bij Hakron. Neem bijvoorbeeld ons wagenpark. Bij vervanging wordt bij aanschaf van de nieuwe auto gelet op verdere beperking van de CO2-uitstoot en energiezuinigheid. Onze eigen vrachtwagens zijn al jarenlang voorzien van de hoogst mogelijke Europese emissiestandaard, euronorm 5.

Naast bezorging met eigen vervoer werken wij al jarenlang met onze vaste bode, de firma Tielbeke. Een deel van onze CO2 footprint wordt dan ook door deze partner bepaald. Donderdag 19 mei ontving Tielbeke Logistiek de Lean and Green Award uit handen van Leo van Wijk, bestuursvoorzitter Connekt. De award vormt een erkenning voor de inspanningen die Tielbeke levert om de CO2 uitstoot tussen 2007 en 2012 te reduceren met minimaal 20%. Bij de uitreiking in Delft kreeg algemeen directeur Robert Tielbeke de bijbehorende kristallen bokaal uitgereikt. Een combinatie van maatregelen wordt door Tielbeke aangewend om de doelstelling te behalen. Zo draagt inzet van LZV-voertuigen bij aan efficiënter transport, wordt aangedrongen op rijstijlverandering bij chauffeurs, worden samenwerkingsverbanden geïntensiveerd (zie www.teamtrans.nl) om leegrijden te vermijden en wordt met opdrachtgevers gekeken naar optimalisatie. Ook de technologische vernieuwingen, automatisering en een groeiend bewustzijn bij medewerkers dragen bij aan verminderde uitstoot. Wij feliciteren Tielbeke Logistiek van harte met de Lean and Green award! Onze CO2 footprint kunt u overigens op www.hakron.nl downloaden als PDF-bestand.

Beton Vakdagen, Evenementenhal Gorinchem

**BETON
VAKDAGEN**

Wij zijn uitgebreid aanwezig met stands van Hakron, innofix en Hakron-Terwa (o.a met de Jiggelo, zie pagina 5 van deze Hakroniek).

Data: 27 t/m 29 september, 13.00 - 21.00 uur

Bouw Relatiedagen, Evenementenhal Hardenberg

**BOUW
Relatiedagen**

Hardenberg is hét trefpunt waar ondernemers en relaties uit de gehele bouwbranche elkaar ontmoeten. Hakron is aanwezig met een stand. Met een kort bezoek bent u weer geheel op de hoogte van de laatste ontwikkelingen.

Data: 11 t/m 13 oktober, 14.00 - 22.00 uur.

Matexpo, Expo Kortrijk België

MATEXPO 2011

Hakron B.V.B.A. is aanwezig met een stand, zie www.hakron.be voor meer informatie
Data: 7 t/m 11 september.

Betondag, De Doelen Rotterdam



Toonaangevend jaarlijks evenement georganiseerd door de Betonvereniging. Zowel Hakron als Hakron-Terwa is aanwezig met een stand.
Datum: donderdag 17 november 2011 10.00 - 18.00 uur

Op www.hakron.nl treft u meer informatie aan over bovenstaande beurzen.

Hakron Nunspeet B.V.

Voltweg 10, 8071 CZ Nunspeet Telefoon +31 (0)341 27 88 00 E-mail info@hakron.nl
Postbus 46, 8070 AA Nunspeet Fax +31 (0)341 27 88 99 Internet www.hakron.nl

Hakron B.V.B.A.

Ninoofsesteenweg 223 Telefoon +32 (0)54 31 76 76 E-mail info@hakron.be
1760 Roosdaal Fax +32 (0)54 31 76 77 Internet www.hakron.be

Colofon:

Redactie: Gert-Jan Renes
Productie: Studio, drukkerij de Bunschoter
Met medewerking van: Henk van 't Slot / Peter Groenendijk / Christian van 't Slot / Pascal van Herk / ir. Rob Cornelis / Karel van den Borne/ ing. Wouter ten Caat
Met dank aan: de heren ir. Cees Bartels, Reyn Schuurman, Mark Verkerk, Robert Tielbeke en Stefan Harks.

